

# Comment ouvrir son compte Distributeur ?

Date de mise à jour : 21 janvier 2015

Pour inscrire un nouveau Distributeur, il faut :

- un accès à internet
- une pièce d'identité
- une carte bleue VISA, MASTER CARD ou AMERICAN EXPRESS

Le nouveau Distributeur doit se rendre sur **votre site répliqué** (lien de parrainage), ici, le mien est **www.nastasia.myitworks.com**. Vérifiez bien que votre nom apparaît en haut à droite.



Cliquer sur **NOUS REJOINDRE**



Cliquer sur **REJOIGNEZ-NOUS EN DEVENANT DISTRIBUTEUR IT WORKS !**

QU'EST-CE QU'UN

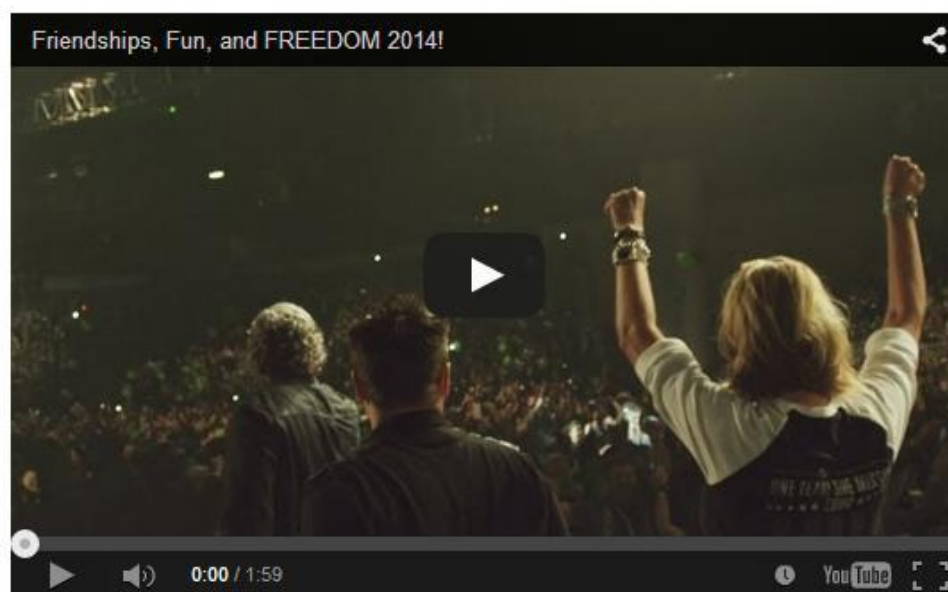
WRAPRENEUR

TÉMOIGNAGES

ÉVÉNEMENT

**REJOIGNEZ-  
NOUS EN  
DEVENANT  
DISTRIBUTEUR  
IT WORKS!**

Become an It Works!  
Distributor



**COMMENCEZ  
DÈS  
AUJOURD'HUI**

**NEED MORE  
INFO?**

## Onglet CHOISIR LE PAYS

Sélectionner le **pays** et la **langue** puis cliquer sur **NEXT STEP**

# DISTRIBUTEUR IT WORKS!

## / CHOISISSEZ VOTRE PAYS

Pick your country so we can set up the correct product options.

CHOISIR LE PAYS

KITS BUSINESS BUILDER

ADRESSE/INFORMATION

BOOST!

COMMANDE AUTOMATIQUE

REVUE FINALE

## SÉLECTIONNEZ VOTRE PAYS

Pays

FRANCE

Language

FRENCH

PROCEED TO

NEXT  
STEP

# DISTRIBUTEUR IT WORKS!

/ KITS BUSINESS BUILDER  
Tout ce que vous avez besoin pour commencer

CHOISIR LE PAYS

KITS BUSINESS BUILDER

ADRESSE/INFORMATION

BOOST!

COMMANDE AUTOMATIQUE

REVUE FINALE

## KITS BUSINESS BUILDER



PROCEED TO

NEXT  
STEP

Il vous est expliqué que l'eSuite et le site répliqué sont gratuits le premier mois, puis qu'ils seront à 24\$ par mois (le tout) les mois suivants. Expliquez bien au nouveau Distributeur que ce n'est pas un engagement à vie ! A tout moment, le Distributeur peut arrêter son activité.

**L'eSuite** est notre outil de travail : nous nous connectons à notre eSuite sur [www.myitworks.com](http://www.myitworks.com) grâce à notre identifiant et notre mot de passe. A partir de l'eSuite, nous pouvons gérer nos clients fidèles et notre équipe, passer commande, écrire à la société, avoir un visuel sur nos commissions, avoir accès aux documents officiels, modifier nos coordonnées personnelles, etc.

**Le site répliqué** est votre lien de parrainage, votre boutique en ligne, qui permettra aux clients de détails et aux clients fidèles d'effectuer des achats de sortes que vous soyez commissionnés. C'est par le site répliqué que vous inscrivez aussi vos nouveaux Distributeurs (comme nous sommes en train de le faire^^) afin qu'ils soient enregistrés auprès de la société comme faisant partie de votre équipe.

Tout ce dont vous avez besoin pour gagner plus d'argent, effacer vos dettes et commencer votre nouveau programme minceur en 45 minutes seulement !

### Le Kit Business Builder inclut

- 1 boîte Ultimate Body Applicators
- Vos outils marketing
- Un mois GRATUIT d'accès à votre eSuite et site internet
- Un droit automatique aux commissions pour votre premier mois

## ESUITE ET SITE WEB RÉPLIQUÉ

GRATUIT les 30 premiers  
jours avec l'achat du Business  
Builder Kit pour \$24 par mois

**Votre eSuite** est la plateforme  
centrale de votre entreprise It  
Works! A partir de votre  
eSuite, vous avez accès :

- Au centre de formation It Works  
!
- A vos commandes
- Au statistiques de croissance de  
votre équipe
- Développez vous et vos affaires  
grâce à SUCCESS on Demand

La copie de site internet vous  
permet de créer votre propre  
site grâce à un site patron.  
Ainsi, vos clients peuvent  
commander leurs produits It  
Works! Directement avec vous.

http://    
.myitworks.com

Cliquez sur le bouton  
"Vérifier" pour voir la  
disponibilité.

Ce nom de site internet est  
disponible ! Le nom de votre site  
internet ne peut contenir que des  
caractères alphanumériques. Ne pas  
inclure de caractères spéciaux tels que  
symboles ou tirets.



Vous devez choisir votre propre site répliqué, votre lien de parrainage.

Tapez dans la case prévue à cet effet le nom du lien que vous souhaitez avoir puis cliquez sur CHECK.

« **nastasia** » apparaît encadré en rouge + « **website name is already in use** » = le nom de ce site est déjà utilisé.

La copie de site internet vous permet de créer votre propre site grâce à un site patron. Ainsi, vos clients peuvent commander leurs produits It Works! Directement avec vous.

http:// **nastasia**  
.myitworks.com

**CHECK**

Cliquez sur le bouton "Vérifier" pour voir la disponibilité.

Website name is already in use. Le nom de votre site internet ne peut contenir que des caractères alphanumériques. Ne pas inclure de caractères spéciaux tels que symboles ou tirets.

Il faut donc trouver un autre nom de site répliqué.

« **vertetnoir** » est disponible !

La copie de site internet vous permet de créer votre propre site grâce à un site patron. Ainsi, vos clients peuvent commander leurs produits It Works! Directement avec vous.

http://    
.myitworks.com

Cliquez sur le bouton "Vérifier" pour voir la disponibilité.

Ce nom de site internet est disponible ! Le nom de votre site internet ne peut contenir que des caractères alphanumériques. Ne pas inclure de caractères spéciaux tels que symboles ou tirets.

Cliquer sur **NEXT STEP**

## Onglet ADRESSE/INFORMATION

Vous devez bien être aussi sur l'onglet CITIZEN TAX ID (l'autre est pour les sociétés)

Remplissez les champs.

« Identifiant Trésor Public » : vous devez mettre votre numéro de carte d'identité. Une seule Licence par personne étant autorisée.

### COMPTE/INFORMATION

Citizen Tax ID	Numéro de S.I.R.E.T.
----------------	----------------------

Form W-8BEN, Certificate of Foreign Status of Beneficial Owner for United States Tax Withholding

You must give Form W-8BEN to the withholding agent or payer if you are a non-US resident and you are the beneficial owner of an amount subject to withholding.

PRÉNOM	NOM DE FAMILLE
IDENTIFIANT TRÉSOR PUBLIC	
MOT DE PASSE	CONFIRMEZ LE MOT DE PASSE
ADRESSE COURRIEL	TÉLÉPHONE

Date de naissance:

JANVIER - 01	1	1997
--------------	---	------

Sélectionnez le sexe

☐ Masculin ☐ Féminin ☐ Ne se prononce pas



# ENTREZ UNE NOUVELLE ADRESSE DE LIVRAISON

Pour les commandes électroniques, l'adresse de facturation et de livraison doit être la même

France

Changez le Pays

PROCEED TO

NEXT  
STEP

Cliquer sur **NEXT STEP**

### STIMULEZ VOTRE PACK

Il est temps de commencer fort. Organisez une fête avec un Booster Pack

### PARCOURIR PAR CATÉGORIE

BOOST | CORP | PEAU | MATÉRIEL PROMOTIONNEL



MINI BOOSTER PACK -  
AVAILABLE ONLY  
DURING ENROLLMENT  
**\$178.80**



WRAP PACK 2  
**\$129.60**



WRAP PACK 3  
**\$184.80**

### PANIER

Qté	Nom	Prix
1	Business Builder Kit	\$0.00
Nombre d'Articles : 1 BV 0 Distributeur 129.60\$		

Dans votre panier à droite doit être situé un « business builder kit » (= une licence + 4 applicateurs corps). Si ce n'est pas le cas, retournez en arrière en cliquant sur un autre onglet et retournez sur l'onglet BOOST. Généralement il s'agit d'un simple bug.

Ensuite, vous allez pouvoir ajouter d'autres produits à votre commande, ce qui vous évitera d'avoir à payer à nouveau des frais de port si vous vendez vos 4 premiers applicateurs rapidement (ou les utilisez pour vous).

- dans **BOOST** vous trouvez le Mini BOOSTER et le BOOSTER PACK :

Le Party Booster (478\$80 de plus) : en revendant uniquement les Wraps qu'il contient à seulement 25€ pièce, vous récupérez déjà 600€ de cash

Le Mini Booster (disponible uniquement lors de l'inscription) (178\$80 de plus) : en revendant uniquement les Wraps qu'il contient à seulement 25€ pièce, vous récupérez déjà 300€ de cash

- dans **CORPS** : le Defining Gel et les applicateurs corps
- dans **PEAU** : les 7 produits de soins de la peau
- dans **MATÉRIEL PROMOTIONNEL** : des cartes Blitz (sorte de flyers pour faire notre pub)

Dans ce tutoriel, je choisis le Mini Booster car je souhaite profiter de produits à prix imbattable.

Dans BOOST, ajouter un MINI BOOSTER PACK au panier

## STIMULEZ VOTRE PACK

Il est temps de commencer fort. Organisez une fête avec un Booster Pack

### PARCOURIR PAR CATÉGORIE

BOOST | CORP | PEAU | MATÉRIEL PROMOTIONNEL



MINI BOOSTER PACK -  
AVAILABLE ONLY  
DURING ENROLLMENT  
**\$ 178.80**



WRAP PACK 2  
**\$ 129.60**



WRAP PACK 3  
**\$ 184.80**

## PANIER

Qte	Nom	Prix
1	Business Builder Kit	\$0.00
+		
+	Mini Booster Pack AVAILABLE ONLY DURING ENROLLMENT	\$178.80
-		
Nombre d'Articles : 2 BV 60 Distributeur 308.40\$		

Vérifier votre panier puis cliquer sur **NEXT STEP**

## Onglet COMMANDE AUTOMATIQUE

La commande automatique mensuelle (autoship) est une livraison automatique de produits à votre domicile. Ainsi vous n'avez pas à vous soucier d'être à court de produit pour vous-même (vous êtes votre propre pub) ou pour faire tester nos produits.

La commande automatique est donc un achat de produit mensuel qui vous qualifie pour vos commissions mensuelles et les Bonus. Pour cela, son total doit valoir au moins 80 BV.

Par défaut, il est affiché 2 boîtes Wraps Corps dans votre panier de livraison automatique : cela fait donc 8 Wraps pour 108 BV.

### SOUSCRIRE À LA LIVRAISON AUTOMATIQUE MENSUELLE

Sélectionner les produits que vous souhaitez obtenir en Livraison Automatique Mensuelle

#### PARCOURIR PAR CATÉGORIE

CORP | PEAU | PACKS | MATÉRIEL PROMOTIONNEL



**AJOUTER AU PANIER**

**DEFINING GEL**  
\$ 64.80



**AJOUTER AU PANIER**

**ULTIMATE BODY APPLICATOR**  
\$ 79.20



**AJOUTER AU PANIER**

**FAB WRAP**  
\$ 14.40

### COMMENCER LA LIVRAISON AUTOMATIQUE

February 21st, 2015

### PANIER LIVRAISON AUTOMATIQUE

Qté	Nom	Prix
2	Ultimate Body Applicator	\$158.40
+	-	
Nombre d'Articles : 2		BV 108
158.40 Distributeur \$		

**Two Ultimate Body Applicators have been added to your autoship order.**

Use these applicators to help grow your business and this order will automatically establish you as commission qualified based on the total Bonus Volume (BV).

Cependant, il existe un pack que vous pourrez ensuite obtenir dans votre eSuite qui s'appelle le QUICK PICK 1, qui correspond aussi à 8 Wraps, qui fait tout pile 80 BV c'est tout ce dont vous avez besoin et qui est moins cher.

Mais vous pouvez aussi prendre d'autres produits que les Wraps Corps si vous le souhaitez.

Cette commande automatique est donc modifiable quand vous le souhaitez, vous pouvez changer les produits d'un mois sur l'autre et vous pouvez changer la date entre le 1<sup>er</sup> et le 25 de chaque mois.

N'oubliez pas que chez It Works vous n'avez aucun engagement ! Vous pouvez interrompre ou arrêter votre commande automatique quand vous le souhaitez.

Choisir les produits et choisir une date entre le 1<sup>er</sup> et le 25 (donc du mois suivant).

Cliquer sur **NEXT STEP**



## Onglet REVUE FINALE

Vérifier vos informations :

### REVUE FINALE

COMPTE/INFORMATION		CHANGEMENT
Nom de compte	Marie DURAND	
Adresse courriel	m[REDACTED]	
Téléphone	06[REDACTED]	
âge	36 Yrs old.	
Sexe	Female	
Adresse pour le site web	http://vertetnoir.myitworks.com	
SHIPPING ADDRESS		CHANGEMENT
Ship To	Marie DURAND 20[REDACTED] B[REDACTED] FR	

### PRODUITS DU JOUR

SKU	NOM	QTÉ	BV	PRIX
FR199	Business Builder Kit	1	0	\$ 108.00
UK416	Mini Booster Pack - AVAILABLE ONLY DURING ENROLLMENT	1	60	\$ 149.00
UK103	Facial™	1.0000	0	\$ 0.00
UK111	Ultimate Body Applicator™	2.0000	0	\$ 0.00
UK214	Defining Gel™	1.0000	0	\$ 0.00
UK207	Cleanser	1.0000	0	\$ 0.00
Sous Total				\$ 257.00
Frais de Port				\$ 9.00
VAT				\$ 53.20
BV totale : 60				<b>Total : \$ 319.20</b>

Pour la commande automatique mensuelle : il vous est indiqué que vous pouvez la modifier à n'importe quel moment à partir de votre eSuite.

### PRODUITS DU MOIS PROCHAIN

Your first autoship will run on **February 21st, 2015**. The final taxes and shipping will be determined at time of processing. You can edit your autoship items at any time from your account area.

SKU	NOM	QTÉ	BV	PRIX
UK111	Ultimate Body Applicator™	2	54	\$ 158.40
BV totale : 108			<b>Sous Total : \$ 158.40</b>	

Your first month of eSuite is included free. Your subscription will automatically renew on **February 21st, 2015**. The final price with taxes will be determined at time of processing.

Il est ajouté comme convenu que votre premier mois d'eSuite est gratuit car inclus dans votre Business Builder Kit, puis que sa facturation mensuelle débutera à partir de la date choisie sur le mois suivant.

## SÉLECTIONNEZ LA MÉTHODE DE LIVRAISON

France Standard

\$ 9.00



France Expedited (1-2 Business

\$ 20.00



Expedited shipping services (and all shipping services to Norway and Switzerland) do not deliver to post office boxes. You must provide a physical street address to ensure delivery.

- France Standard = Colissimo
- France Expedited = Chronopost

Entrer votre Carte Bleue

## INFORMATION DE FACTURATION

Marie DURAND

NUMÉRO DE LA CARTE DE CRÉDIT



JANVIER - 01



2015



Acceptez les termes et conditions pour cliquez sur **SOUMETTRE LA COMMANDE**

DOWNLOAD AGREEMENT

FRANCE TERMS OF AGREEMENT  
– DISTRIBUTOR

VIEW COMPENSATION PLAN PDF – VIEW POLICY AND

☒ J'ACCEPTE LES TERMES ET CONDITIONS

**LE TOTAL D'AUJOURD'HUI :: \$**

**319.20 USD**

**PROCEED TO**



## Order Successful

Sur la page suivante, vous retrouvez le numéro de commande et le numéro client (identifiant pour se connecter à votre eSuite).

Ces informations vont ont été envoyées en même temps par mail.

Il vous reste une dernière étape à remplir et cela se passe sur votre eSuite.

Connectez-vous à votre eSuite sur [www.Myitworks.com](http://www.Myitworks.com)

La première fois qu'un nouveau Distributeur se connecte à son eSuite, il va être guidé dans un pas à pas afin de collecter des informations sur sa situation.

It Works doit déclarer à l'Etat Américain les revenus gagnés à l'intérieur des USA. Nous sommes donc amenés à déclarer que nous sommes HORS USA. Le Formulaire W8-BEN sert donc à signifier que les Distributeurs à l'Internationale ne sont pas reliés au Fisc Américain.

Ce sont les mêmes informations que nous, anciens distributeurs, avons du donner lors de notre inscription.

Maintenant on ne les donne plus à l'inscription mais lorsque l'on se connecte pour la première fois à notre eSuite.

Cette procédure n'a besoin d'être faite qu'une seule fois. Vous devez compléter ce pas en pas en entier, jusqu'au bout, sinon vous resterez Commission Hold jusqu'à ce que vous l'ayez fait en entier.

Commissions Hold signifie que le compte est bloqué temporairement, il n'y a rien de grave.

Sponsors et upline aguerris, aidez vos nouveaux Distributeurs à compléter ce pas à pas..

Auparavent, c'était comme ça :

Vous aviez 3 menus déroulants, vous deviez choisir les options suivantes :



Type of beneficial owner	
INDIVIDUAL	
Claim of tax treaty benefits	Notional principal contracts
IF REQUIRED, THE U.S. TAXPAYER IDENTIFICATION NUMBER IS STATED	I HAVE PROVIDED OR WILL PROVIDE A STATEMENT THAT IDENTIFIES THOSE NOTIONAL PRINCIPAL CONTRACTS FROM WHICH THE INCOME IS NOT EFFECTIVELY CONNECTED WITH THE CONDUCT OF A TRADE OR BUSINESS IN THE UNITED STATES. I AGREE TO

**BRAVO & BIENVENUE DANS NOTRE ÉQUIPE !**

Il est temps de commencer !

Relisez régulièrement le **Plan de Rémunération** et les **Politiques et Procédures**.

Vous en comprendrez davantage au fur et à mesure.